



L'Europe
au cœur de
vos projets



Projets européens dans la Nièvre

Programmation 2014-2020

Recherche, innovation
Numérique
Agriculture
Formation
Biodiversité
Aménagement durable
Tourisme ...



INFOS & CONTACT
europe-bfc.eu



COFINANCE
PAR L'UNION
EUROPÉENNE

RÉGION
BOURGOGNE
FRANCHE
COMTÉ



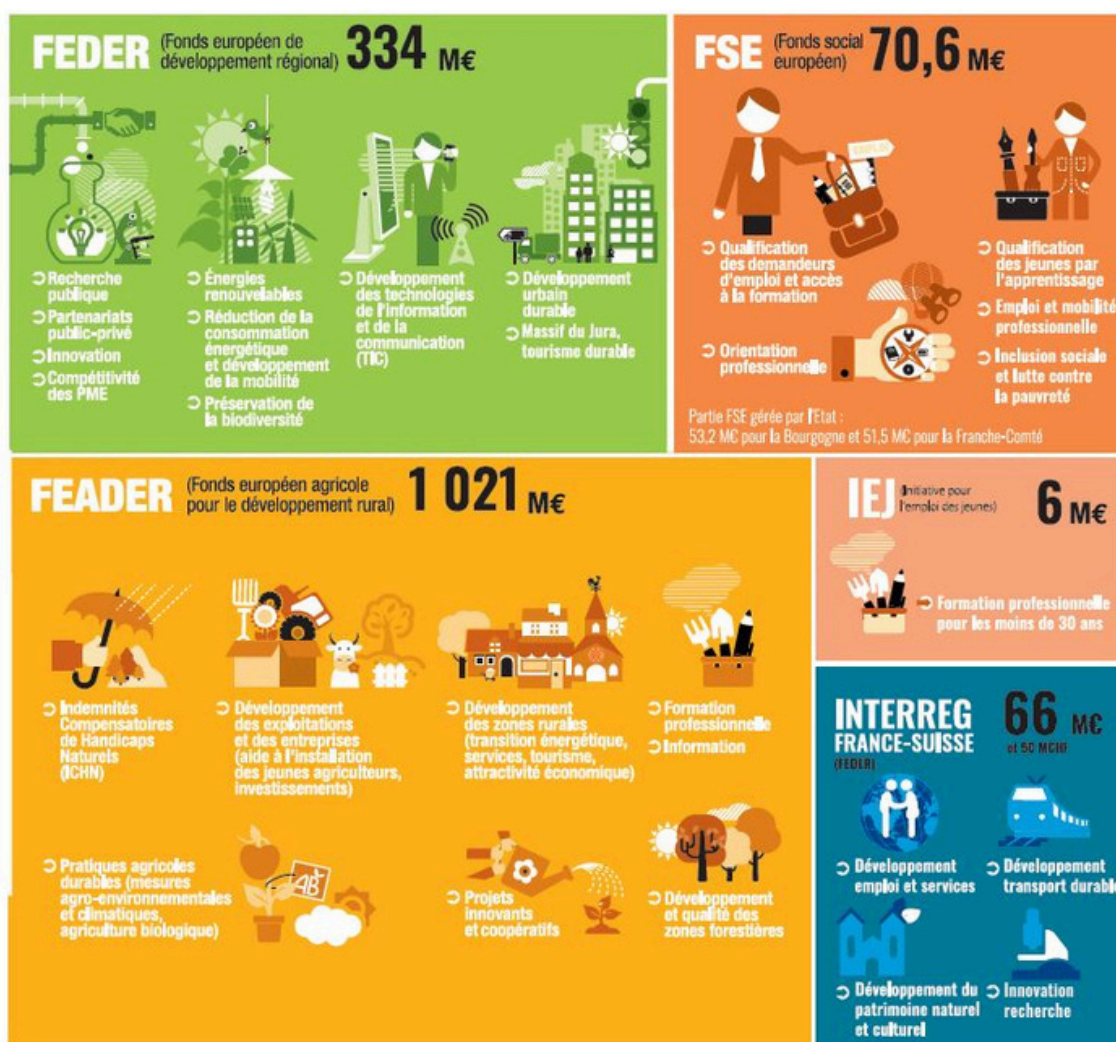
Les fonds européens en Bourgogne-Franche-Comté

Dans le cadre de la programmation 2014-2020, la Région Bourgogne-Franche-Comté a bénéficié de plus de 1 498 M€ pour accompagner le développement équilibré de son territoire.

Avec le soutien de l'Union européenne, des chercheurs, des entrepreneurs, des agriculteurs, des associations ... s'engagent pour rendre la région Bourgogne-Franche-Comté plus équitable et plus innovante.



1498 M€ pour des projets en 2014-2020



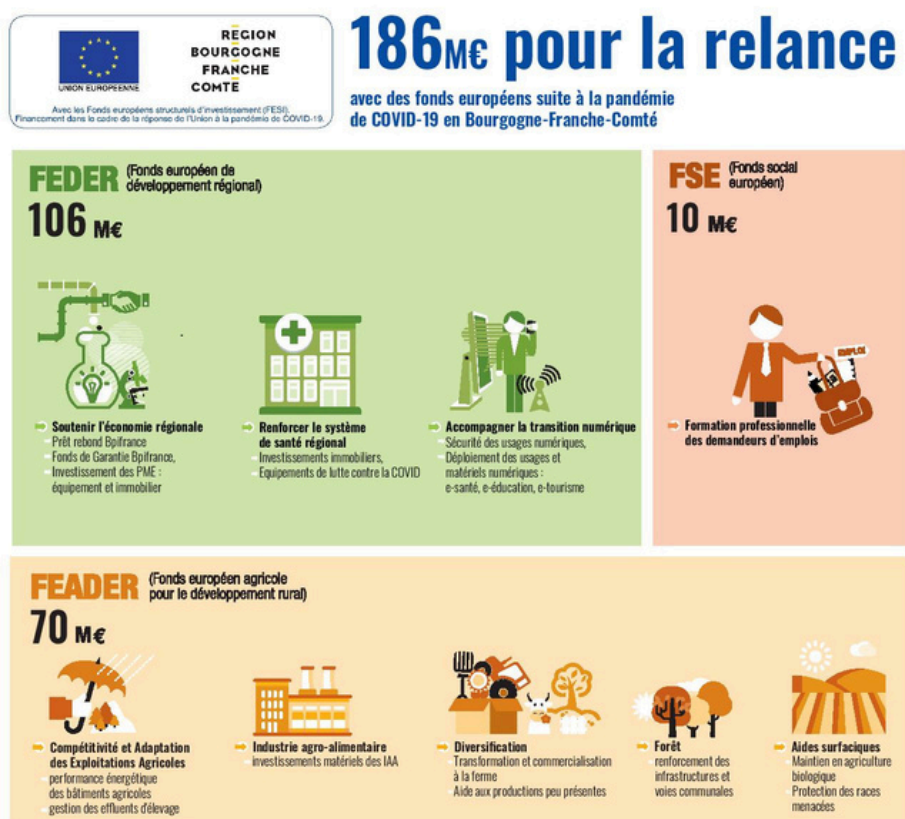
Les fonds européens en Bourgogne-Franche-Comté : la relance

A la suite de la pandémie de COVID 19, une enveloppe supplémentaire de 186 M€ a été allouée à la Région pour soutenir les projets favorisant la sortie de crise ou des mesures d'investissements dans les secteurs importants pour la reprise verte et numérique et la résilience de l'économie.

Au titre du FEDER, les ressources complémentaires soutiennent prioritairement les PME, les investissements dans le domaine de la santé et les investissements en faveur de la transition numérique.

Au titre du FSE, les ressources supplémentaires soutiennent la formation professionnelle des demandeurs d'emploi.

Au titre du FEADER, l'objectif est de soutenir la filière et notamment la compétitivité et l'adaptation des exploitations agricoles, industries agro-alimentaire, la forêt, la diversification ou encore les mesures surfaciques.



Quel soutien des fonds européens sur la programmation 2014-2020 **dans la Nièvre** ? Indicateurs de résultat et exemples de projets

Au titre du **FEDER**, **111 projets** ont été soutenus à hauteur de plus de **25 M€**,



48 projets programmés pour une "croissance intelligente"
pour un montant de **7.5M€** de FEDER



4 projets programmés pour "une société numérique"
pour un montant de **6.2 M€** de FEDER



32 projets programmés pour "une société à faible carbone"
pour un montant de **4.5 M€** de FEDER



8 projets programmés "Pour une biodiversité durable"
pour un montant de **0.25 M€** de FEDER



11 projets programmés "Pour un développement urbain durable"
pour un montant de **3.5 M€** de FEDER



8 projets programmés dans le cadre de la Relance
pour un montant de **2.9 M€** de FEDER

Au titre du **FSE et de l'IEJ** (Initiative pour l'Emploi des Jeunes), **588 dossiers** programmés sur le périmètre de l'ex-bourgogne, pour un montant de **46.6 M€**

Quel soutien des fonds européens sur la programmation 2014-2020 dans **la Nièvre** ? Indicateurs de résultat et exemples de projets

Au titre du **FEADER**, **1 993 projets** ont été programmés à hauteur de plus de **41.8 M€** dont :



291 dossiers "Dotation Jeunes Agriculteurs" programmés pour un montant de **7.4 M€** de FEADER



58 projets programmés dans le cadre du dispositif NATURA 2000 pour un montant de **2 M€** de FEADER



1 projet en faveur des Industries Agro-Alimentaires programmés pour un montant de **0.16 M€** de FEADER



59 projets programmés dans le cadre du dispositif "Diversification des activités" pour un montant de **1.8 M€** de FEADER



190 projets LEADER programmés pour un montant de **6.3 M€** de FEADER



163 projets programmés dans le cadre du dispositif Forêt pour un montant de **6.6 M€** de FEADER



4 projets de formation programmés pour un montant de **0.03 M€** de FEADER
1 projet programmé dans le cadre du Partenariat Européen pour l'Innovation pour un montant de **0.19 M€** de FEADER

Exemples de réalisation dans la Nièvre



44 entreprises installées dans la Nièvre aidées par un soutien financier direct (investissements des PME et innovation)

A **COSNE SUR LOIRE**, la **SAS BIOSYLVA** donne une seconde vie aux déchets des scieries et des résidus de forêts en les transformant en granulés de bois pour poêles et chaudières. Pour répondre à la demande, **BIOSYLVA** a construit avec le soutien du FEDER (690 993 € soit 19.7 % du coût total), 4 bâtiments de production.



3 nouveaux e-services créés

Le **Syndicat Mixte Nièvre Numérique** met à disposition des visiteurs, sur une cinquantaine de sites touristiques nivernais un point d'informations touristiques numériques intelligent, disponible 7 jours/7, 24h00/24, sur une vitrine tactile et sur son smartphone. Avec les vitrines connectés les Offices de tourisme pourront délivrer une information contextualisée 24/7. Ce projet a bénéficié d'une aide de 43 657 € de FEDER, soit 34.37 % du coût de l'opération.



439 logements rénovés dont 100 au niveau BBC en zone urbaine

A **DECIZE**, **LOGIVIE** a procédé à la réhabilitation énergétique de 76 logements de la résidence de l'hippodrome grâce à une aide de 145 977€ de FEDER, représentant 9.40 % du coût total. Les travaux ont contribué à réduire les émissions de gaz à effet de serre, à passer d'une étiquette énergie G à C permettant ainsi aux locataires de réaliser des économies d'énergie.

Exemples de réalisation dans la Nièvre



7 projets en faveur de la préservation ou la restauration des réservoirs et corridors

La **Communauté de Communes Loire Nièvre et Bertranges** a procédé à des travaux d'arasement sur 3 ouvrages hydrauliques sur le ruisseau de Saint Bonnot en vue de les rendre franchissable pour les poissons et permettre une meilleure circulation des sédiments. Ce projet a bénéficié de 16 803 € de FEDER, représentant 41.5 % du coût total de l'opération.



2 projets en faveur du développement urbain

A NEVERS, la place Mossé et ses abords comptent parmi les lieux emblématiques de la ville. Avec le soutien du FEDER, l'espace a été réaménagé afin d'en faire un lieu de passage privilégié permettant une redynamisation du quartier, profitable notamment aux commerces environnants. Ce projet a été soutenu à hauteur de 400 000 € de FEDER, représentant 15.35 % du coût total de l'opération.



Sur la période de programmation 2014-2020, le **Fonds social européen et l'IEJ** ont soutenu, par l'intermédiaire du programme opérationnel FEDER-FSE Bourgogne, près de **15 000 demandeurs d'emploi bourguignons** dont 43% âgés de moins de 25 ans.

40 % d'entre eux ont obtenu une qualification ou ont accédé à un parcours de formation à la sortie.

Exemples de réalisation dans la Nièvre



Dotation Jeunes Agriculteurs

A **PREPORCHE**, madame L. a bénéficié d'une aide du FEADER au titre de la dotation jeunes agriculteurs. Cette aide du FEADER lui a ainsi permis de s'installer au sein du GAEC familial. Ce GAEC dispose d'un atelier bovin viande ainsi que d'un atelier cultures pour l'autoconsommation du GAEC.



Investissements à la ferme

Madame L. a bénéficié d'une aide du FEADER pour la construction d'une bergerie ainsi que d'un espace de stockage à **COULANGES-LES-NEVERS**. Ce soutien financier a ainsi permis la construction d'une bergerie pour mettre à l'abris les 80 brebis.



Forêt

Le groupement forestier de MONTCHERU a bénéficié du soutien du FEADER pour la création d'une route forestière ainsi que pour la création de 3 places de dépôt et ou de retournement, cela en pleine zone prioritaire "Stratégie locale" au sein du Parc du Morvan.

Exemples de réalisation dans la Nièvre



Industries Agro-Alimentaires

A **DORNECY**, la **SARL L'Armance** a pu bénéficier d'un soutien du FEADER afin d'investir dans du nouveau matériel de production et de conditionnement, cela afin d'améliorer les performances et la qualité, le tout pour accroître la valeur ajoutée globale de l'entreprise. Ces investissements permettent ainsi de créer une valeur ajoutée pour l'entreprise, dans la transformation et la préparation de produits agricoles comme les pommes de terre, les oignons ainsi que les échalotes.



Développement local

La **Fédération de la pêche de la Nièvre** a pu bénéficier d'un soutien du FEADER pour la création d'un parcours de pêche labellisé "passion" sur la commune de Eguilly. Ce type de parcours labellisé intéresse à la fois les pêcheurs confirmés ou spécialisés dans les techniques de pêche de la carpe (avec une spécificité du matériel et la possibilité de pêcher la nuit), les pêcheurs recherchant des gros cyprinidés à la grande canne, à l'anglaise ou au feeder, mais également les pêcheurs plus novices qui recherchent des endroits remarquables, poissonneux et aménagés spécifiquement avec des accès aux véhicules (matériel encombrant ou personnes moins mobiles), un cheminement possible et un entretien régulier des berges. La labellisation en parcours de pêche "passion" vise ainsi à renforcer la notoriété du site, tout en offrant de nouvelles possibilités d'animations, d'initiations, ou encore de manifestations autour du loisir de la pêche.

Exemples de réalisation dans la Nièvre



Biodiversité

Le **Syndicat Mixte du PNR du Morvan** a pu bénéficier d'un soutien du FEADER au titre de Natura 2000, afin de financer les suivis scientifiques sur la Cure, le Cousin, ainsi que sur les sites de Préperny, La Chevrée et Montour.

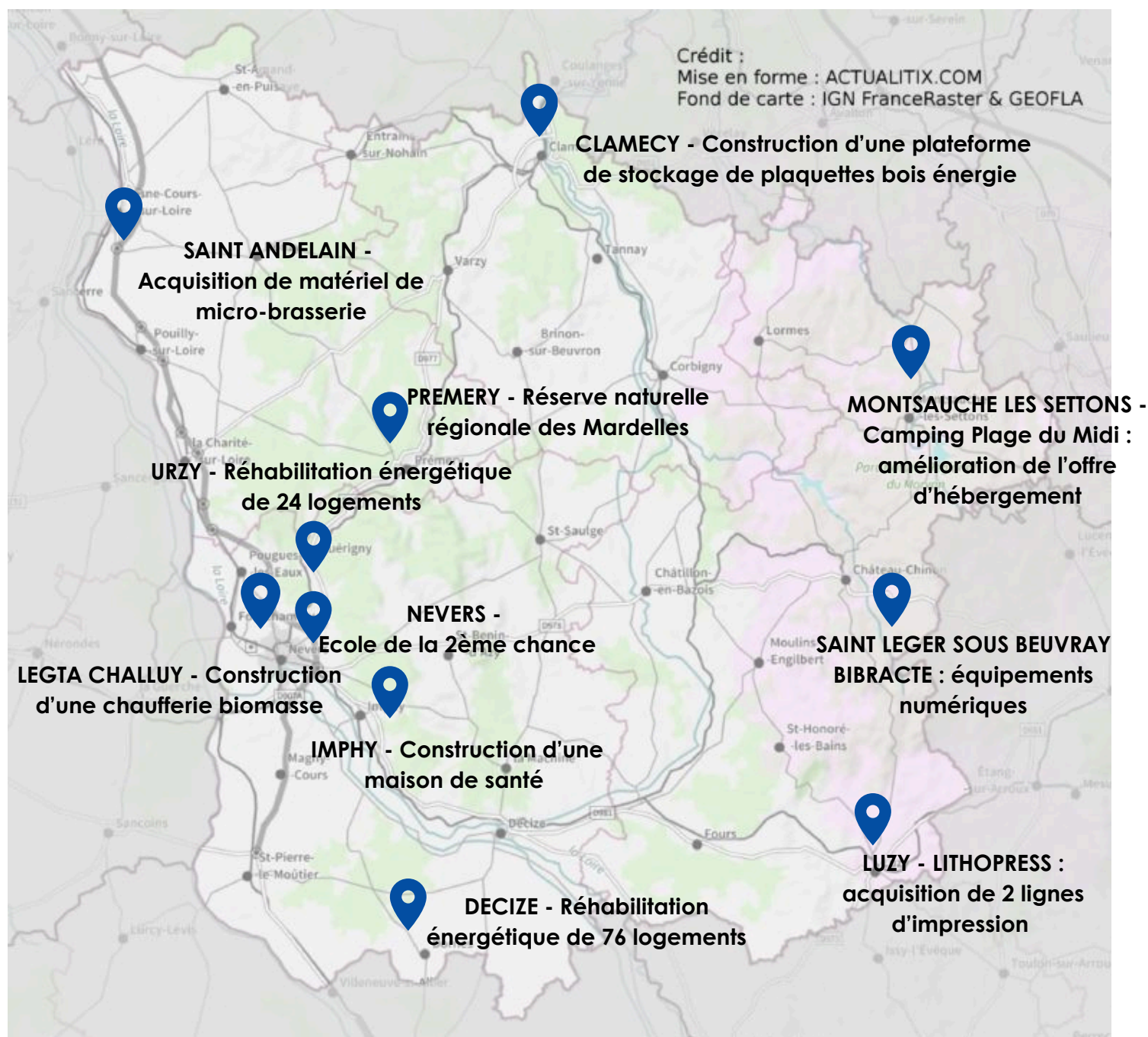


Nouvelles pratiques

L'**Etablissement Public de Coopération Culturelle (EPCC) de Bibracte** a pu bénéficier d'un soutien du FEADER au titre de la mise en place et du fonctionnement des groupes opérationnels du PEI, afin de mettre en œuvre un laboratoire d'expérimentation forestière sur le site classé du Mont Beuvray. Un diagnostic stationnel a été entrepris en mars-avril par la cellule Changements climatiques : reconstitution et sylviculture de l'ONF en vue d'arrêter des modes de régénération forestière appropriés ainsi qu'une liste d'essences pour les cas où la plantation est jugée nécessaire, c'est à dire quand on estime que la régénération naturelle sera insuffisante par retour d'expérience sur des coupes précédentes (tempête 1999 notamment) sur le massif et les études de stations menées par l'ONF.

L'ONF propose une première campagne de plantation limitée durant l'hiver 2021-2022, dans la mesure où le temps manque pour élaborer une stratégie d'ensemble. La seconde campagne devrait en revanche bénéficier de la mise en place du laboratoire d'expérimentation forestière qui sera opérationnel en début de l'année 2022 avec des moyens issus du programme européen d'innovation pour l'agriculture et la forêt (PEI-AGRI).

Autres exemples dans la Nièvre





Autorité de gestion
4 square Castan - CS 51 857
25031 BESANCON Cedex

Pour en savoir plus :
europe-bfc.eu



Cofinancé par
l'Union européenne